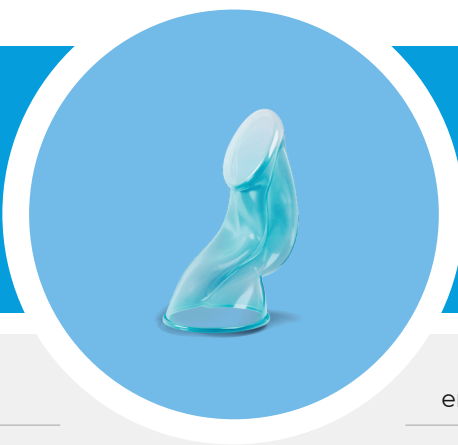


Preservativo femenino

Conoce más sobre este método anticonceptivo

ORGANON

Tú decides cuándo empieza cada etapa de tu vida



Características del método

79 % **Al tener relaciones**
Acción anticonceptiva **Uso**

Vaginal
Vía de administración

 **Protección frente a ITS**

Perfiles de mujeres en los que es adecuado el método



¿Qué es?

Es un método anticonceptivo de barrera que consiste en una funda delgada y transparente que se dispone holgadamente en la vagina. Tiene **unos anillos flexibles a ambos lados**: uno de ellos, en el extremo cerrado, ayuda a insertar el preservativo; el otro, que está en el extremo abierto, se ubica en el exterior de la vagina. **Se inserta en la vagina antes de tener relaciones sexuales.**

Los preservativos femeninos están hechos de diversos materiales tales como látex, poliuretano y nitrilo.

21 de cada 100 mujeres sufrieron un embarazo no deseado durante el primer año de utilización con el **uso típico*** (uso real, que incluye el uso inconsistente o incorrecto) del preservativo femenino, y **5 de cada 100** mujeres con el **uso perfecto** (utilizado de acuerdo a las instrucciones de uso).

¿Cómo actúa?

Actúa formando una barrera que mantiene el esperma fuera de la vagina, previniendo el embarazo.

¿Cómo se usa?

1. Sujeta el extremo cerrado del preservativo y dobla el anillo entre tus dedos pulgar y corazón.
2. Mantén tu dedo índice en el interior del anillo para ayudarte a insertar el preservativo en la vagina.
3. Con tu otra mano, separa los labios alrededor de la vagina. Introduce el anillo doblado y empújalo tan lejos como puedas.
4. Introduce tu dedo índice o corazón, o ambos, dentro del extremo abierto del preservativo hasta que puedas sentir el anillo interior.
5. Empuja el anillo interno tan dentro de la vagina como llegue.

* No se recomienda utilizar el método anticonceptivo de forma distinta a la descrita en las instrucciones de uso.

Puedes informarte **sobre todos los métodos anticonceptivos** en:

anticonceptivos**hoy**
.com

Preservativo femenino

Conoce más sobre este método anticonceptivo



ORGANON

Tú decides cuándo empieza cada etapa de tu vida

Asegúrate de que el anillo externo cubre el área exterior de la vagina (vulva). El anillo externo del extremo abierto del preservativo se queda fuera de la vagina, proporcionando protección. El anillo interno del extremo cerrado se inserta en la vagina y ayuda a mantener el preservativo en su lugar. Puedes colocarte el preservativo hasta 8 horas antes de tener relaciones sexuales. Utiliza un preservativo nuevo cada vez que mantengas relaciones sexuales.

Cuando utilices un preservativo femenino, necesitas estar segura de que el pene está dentro del preservativo y no entre el preservativo y la vagina y que el extremo abierto del preservativo permanece fuera de la vagina.

¿Quién puede utilizarlo?

- **Todas las mujeres** pueden utilizar preservativos femeninos, **excepto aquellas con reacción alérgica al látex**, los cuales no deberían utilizar preservativos femeninos con látex.
- Se puede utilizar inmediatamente después de tener un hijo.
- Se puede utilizar inmediatamente después de haber sufrido un aborto o un aborto natural

Ventajas

- No hay efectos secundarios graves con el uso del preservativo.
- Te protege frente a las infecciones de transmisión sexual (ITS).
- Disponible en las farmacias sin prescripción.
- Tienes el control y autonomía de utilizar preservativo.

Advertencias y precauciones

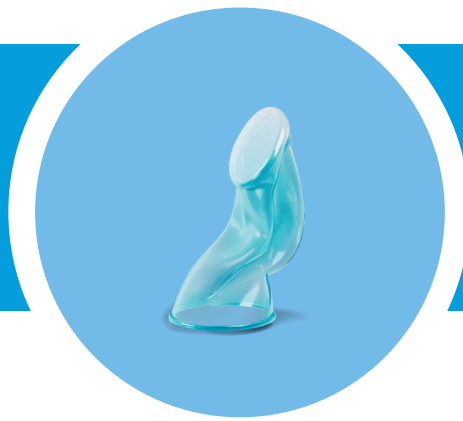
- Algunas mujeres pueden encontrar problemas para insertar el preservativo correctamente.
- Los anillos del preservativo femenino pueden causar malestar durante el sexo.
- Es posible que el preservativo femenino se deslice o se rompa.

Puedes informarte **sobre todos los métodos anticonceptivos** en:

anticonceptivos**hoy**
.com

Preservativo femenino

Conoce más sobre este método anticonceptivo



ORGANON

Tú decides cuándo empieza cada etapa de tu vida

Información sobre los métodos

Características de los métodos anticonceptivos

	Acción anticonceptiva*	Uso	Vía de administración	Método hormonal	Protección frente a ITS	
	Implante	99,95%	3 años	Subcutánea	✓	✗
	Esterilización masculina	99,85%	Permanente	Quirúrgica	✗	✗
	DIU hormonal	99,80%	3-8 años	Intrauterina	✓	✗
	Esterilización femenina	99,50%	Permanente	Quirúrgica	✗	✗
	DIU de cobre	99,20%	5-10 años	Intrauterina	✗	✗
	Inyección anticonceptiva	94,00%	Cada 12 semanas	Intramuscular	✓	✗
	Anillo vaginal	91,00%	Cada 4 semanas	Vaginal	✓	✗
	Píldora combinada	91,00%	Diaria	Oral	✓	✗
	Píldora de solo gestágeno	91,00%	Diaria	Oral	✓	✗
	Parche	91,00%	Semanal	Transdérmica	✓	✗
	Diafragma	88,00%	Al tener relaciones	Vaginal	✗	✗
	Preservativo masculino	82,00%	Al tener relaciones	Sobre el pene	✗	✓
	Preservativo femenino	79,00%	Al tener relaciones	Vaginal	✗	✓
	Coitus interruptus	78,00%	Al tener relaciones	N/A	✗	✗
	Conocimiento de la fertilidad	76,00%	Diaria	N/A	✗	✗
	Espermicida	72,00%	Al tener relaciones	Vaginal	✗	✗

* Datos de la Organización Mundial de la Salud que indican el porcentaje de mujeres que no se quedaron embarazadas durante el primer año con el uso típico del método, que incluye su uso inconsistente o incorrecto.

No se recomienda utilizar el método anticonceptivo de forma distinta a la descrita en las instrucciones de uso.

N/A: no aplica. ITS: Infecciones de transmisión sexual.

El contenido que se proporciona en esta literatura es información general.

En ningún caso debe sustituir ni la consulta, ni el tratamiento, ni las recomendaciones de tu médico.